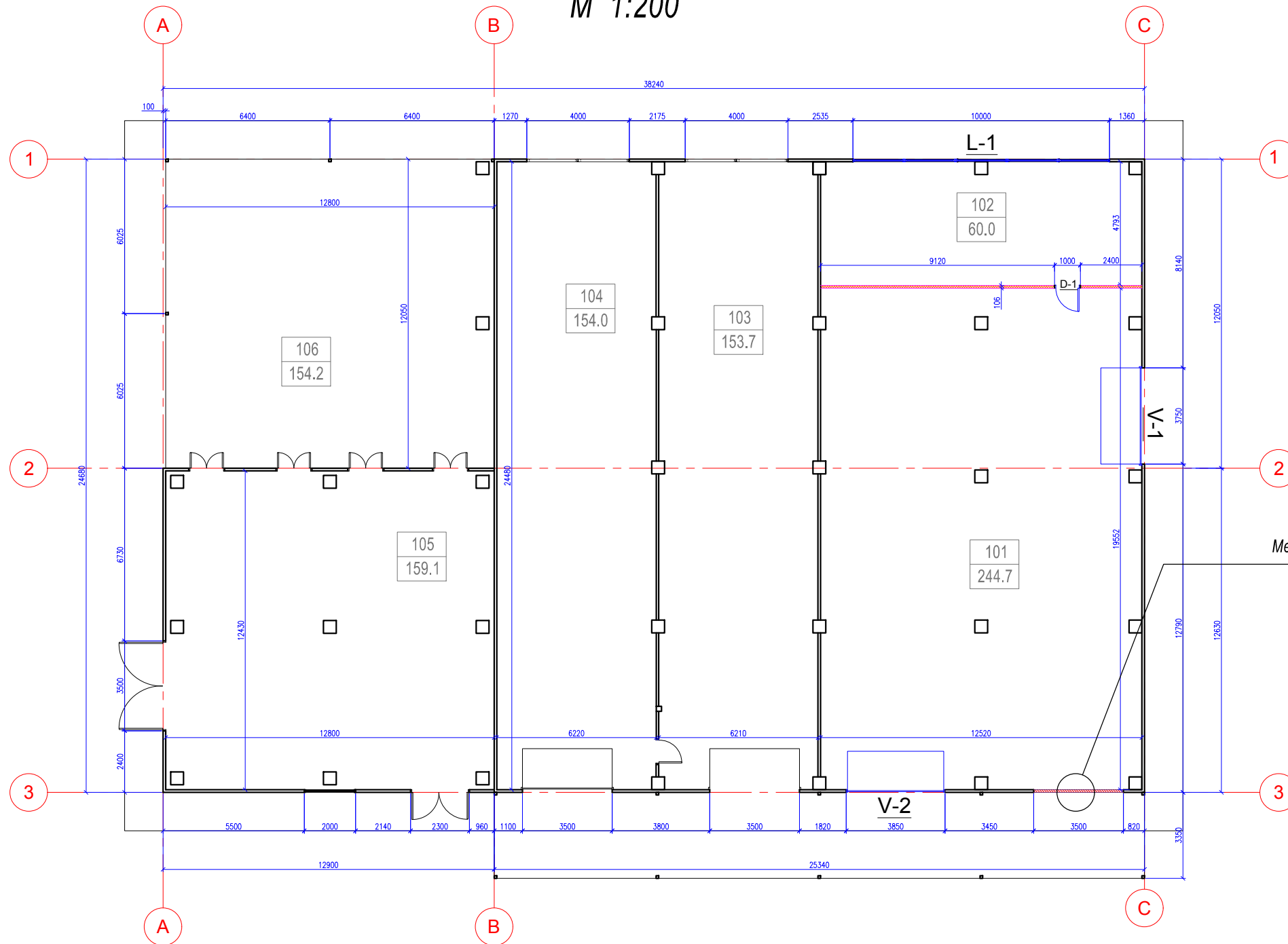


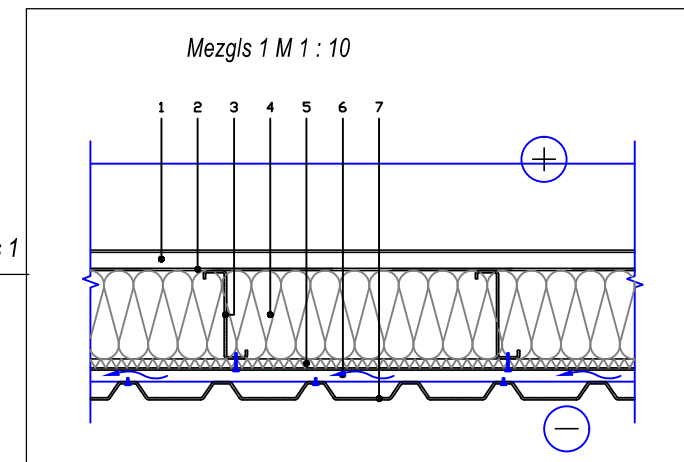
# PĀRBŪVĒJAMO TELPU PLĀNS

## M 1:200



### TELPU EKSPLIKĀCIJA

| Nr. | NOSAUKUMS           | PLATĪBA    |
|-----|---------------------|------------|
| 101 | Laboratorijas telpa | 244.7 kv.m |
| 102 | Mācību klase        | 60.0 kv.m  |
| 103 | Laboratorijas telpa | 153.7 kv.m |
| 104 | Laboratorijas telpa | 154.0 kv.m |
| 105 | Palīgtelpa          | 159.1 kv.m |
| 106 | Nojume              | 154.2 kv.m |



- 1 Iekšējā apdare - rigipsis
- 2 Gaisa un tvaiku izolācijas plēve
- 3 Z profils vai koka brusa 50x100mm
- 4 PAROC eXtra, d=100mm vai analogs
- 5 Pretvēja izolācija
- 6 Vēdināmā gaisa šķirkārta
- 7 Ārējā apdare - profilēta skārda loksnes

#### Pieņemtie apzīmējumi

- PROJEKTĒJAMĀ KNAUF TIPA STARPSIENA
- VĀRTU AILES AIZDARE
- V-1, V-2** PACEĻAMIE VĀRTI izm. 3750\*3750mm
- D-1** METĀLA VIENVIRU DURVIS izm. 900\*2060mm

Piezīme: Būvniecības laikā, starpsienas un vārtu izmērus atļauts mainīt, iepriekš saskaņojot ar pasūtītāja pilnvaroto personu.

|   |                        |  |                   |   |
|---|------------------------|--|-------------------|---|
| Pasūtītājs :<br><b>MALNAVAS KOLEDŽA</b> |                        | Objekts:<br><b>Lauksaimniecības tehnikas laboratorijas<br/>vienkāršota atjaunošana</b> |                   |   |
|   |                        | Adrese: Kļavu iela 17, Malnava, Kārsavas novads.                                       |                   |   |
| Projektu izstrādāja: T.Šestakovska      |                        | Lapa :<br><b>PĀRBŪVĒJAMO TELPU<br/>PLĀNS</b>   |                   | T.Šestakovska<br>Būvpr.sert.<br>20-4146 |
| Projekta stadija :<br>VA                | Arhīva numurs :<br>B/N | Datums :<br>29.07.2017.  | Mērogs :<br>1:200 | Marka :<br>BK                           |
|   |                        |  | Lapa :<br>BK-2    | Reģ.apl.nr.<br>BE-0001379               |